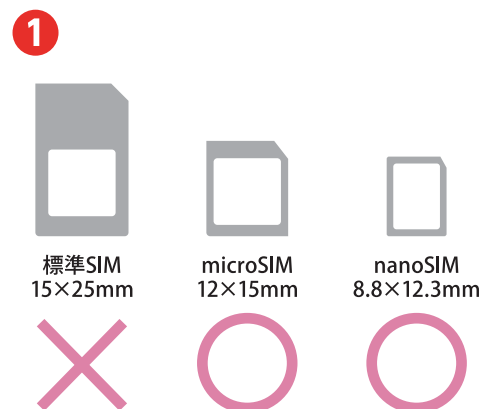
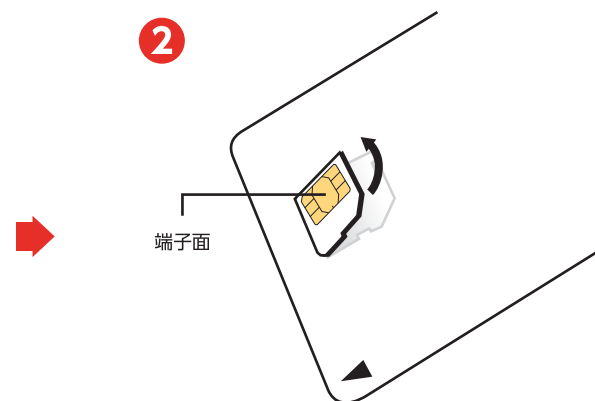




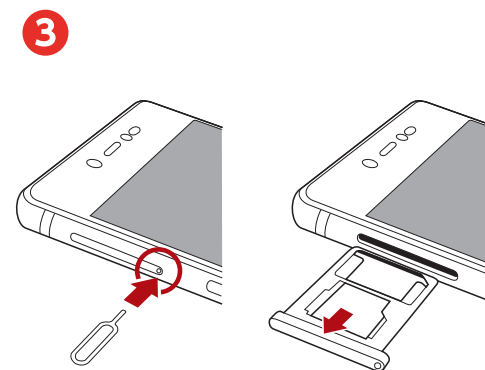
SIMカードの取り付け方



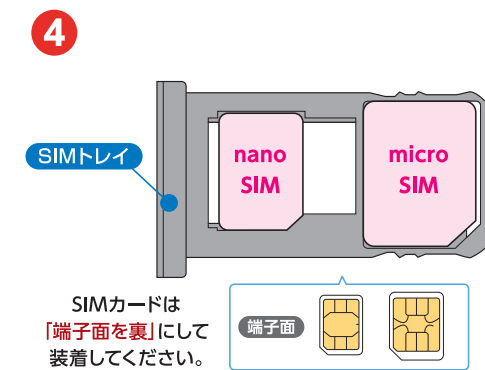
microSIMカード、およびnanoSIMカードを使用してください。



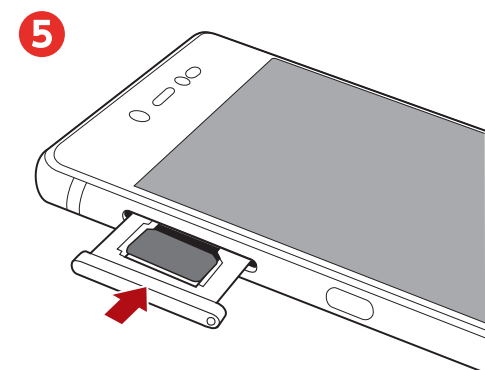
SIMカードを台紙から取り出します。
矢印の方向に指で押すと簡単に取り出すことができます。
端子面には触らないように注意してください。



本端末のSIMトレイの穴に付属の取り出しピンを差し込み、SIMトレイを本体から引き出します。



SIMカードを上図の様にカードの向きとスロットの位置に注意して、正しい位置にセットしてください。



SIMトレイを正しい向きで、水平になるように慎重に差し込みます。

■ご使用にあたっての注意事項

- ①ピンを使用しないと、本体からSIMカードホルダーを引き出せません。
- ②microSDカードを利用する場合、nanoSIMのスロットをmicroSDカードスロットとして使うため本体にはmicroSIMしか使えません。microSDカードを利用しない場合は、nanoSIMも使えますが、拡張性を考慮するとmicroSIMをお勧めいたします。
- ③充電ケーブルは、USB type-Cです。*microUSBケーブルの場合、microUSB-TypeC変換アダプタが必要です。
- ④本端末は2枚のSIMカードを装着できますが、SIMカード2枚同時でのデータ通信は行えません。必ずどちらかのSIMは音声のみの使用に限定されます。



APN情報	名前	libmo	APN	libmo.jp	ユーザ名	user@libmo	パスワード	libmo	認証タイプ	「PAP」「CHAP」 いずれかをお選びください
-------	----	-------	-----	----------	------	------------	-------	-------	-------	-----------------------------

APN の設定 (SIM カードを 1 枚でご利用の方)

- ホーム画面から「設定」をタップします。
- 「もっと見る」→「モバイルネットワーク」→「アクセスポイント名」を選択し、アクセスポイントの登録を行います。右上の「+」をタップし、新規アクセスポイントの情報を登録します。
- 上記 APN 情報を該当の箇所に登録します。
- 右上の「メニューボタン」をタップし、登録情報を保存します。
- 「アクセスポイント名」の画面に戻り、設定したAPNを選択し、設定完了です。
- マップ、ブラウザ等でネットワーク接続を確認します。

APN の設定 (SIM カードを 2 枚でご利用の方)

- 「ホーム画面」→「Androidシステム設定」→「SIMカード」を選択します。
- SIM スロット1、SIM スロット2 共にスライドスイッチを右側にし、「モバイルデータ」をタップします。データに使用するSIMを選択します。
- 「通話」をタップし、通話に使用するSIMを選択します。
- 「SMSメッセージ」をタップし、使用するSIMを選択します。
- 設定画面に戻り「もっと見る」→「モバイルネットワーク」をタップし、「モバイルデータ」の登録を行うSIMを選択します。
- 「アクセスポイント名」を選択し、アクセスポイントの登録を行います。右上の「+」をタップします。
- 上記 APN 情報を該当の箇所に登録します。
- 「設定」をタップし、登録情報を保存します。
- 「アクセスポイント名」の画面に戻り、設定したAPNを選択し、設定完了です。
- マップ、ブラウザ等でネットワーク接続を確認します。

※LIBMOではNTTドコモのLTE回線を使用しているため画面左上にNTT DOCOMOと表示されます。

テザリングの設定

テザリングとはスマートフォンを中継点とすることで、他の通信機器（ノートパソコン・タブレット端末・ゲーム機など）をインターネットに繋いで利用できる機能のことです。



「ホーム画面」→「Androidシステム設定」→「もっと見る」→「テザリングとポータブルアクセスポイント」→「Wi-Fiアクセスポイント」をタップします。

画面上部のスライドボタンをON（右側）にします。

「Wi-Fiアクセスポイントをセットアップ」をタップし、アクセスポイントの情報を確認します。

必要に応じて、「ネットワーク名（アクセスポイント名）」→「セキュリティ」、「パスワード」、「AP帯域幅を選択」を変更します。

接続するPCやタブレットでWi-Fiを検索します。
④で入力したネットワーク名を選択してパスワードを入力します。

テザリング終了時には、②の画面で、スライドボタンをOFF（左側）にします。

お問い合わせ

電話番号は、お間違えないようお願い申し上げます。

■ SIMカード、APNの設定についてはこちら

連絡先 **LIBMO お客様センター**

0120-27-1146 通話料無料

受付時間 / 10:00 ~ 18:00 (年中無休)

URL <https://www.libmo.jp>

※メンテナンスの関係上、お休みをいただく場合がございます。

■ 端末についてはこちら

連絡先 **Covia サポートセンター**

TEL 050-5805-4794

10:00 ~ 12:00 13:00 ~ 18:00

月～金曜日(祝日を除く)